

# formation

*Cycle de formation éclairage à LED*

## NOS OUTILS POUR RÉUSSIR

**DÉCOUVRIR**

**COMPRENDRE**

**PERFECTIONNER**

**RÉUSSIR VOS PROJETS**

### ***Votre activité***

Les prescripteurs et les installateurs ainsi que tout professionnel désireux de découvrir les applications de la technologie LED.

- Architectes
- Électriciens
- Éclairagistes
- Agenceurs / aménageurs de magasins
- Maîtres d'œuvre
- Tout technicien spécialiste de l'éclairage (secteur public, collectivités, secteur privé : industrie, tertiaire).

Centre de formation  
**agréé** enregistré

auprès du préfet de la région Centre sous le n°

**24 41 00962 41**

### ***Vos nouvelles compétences***

- Acquisition des fondamentaux sur l'éclairage
- Maîtrise de la technologie LED
- Connaissance des produits LED disponibles sur le marché
- Conception d'une installation à LED



**www.nlx.fr**  
**info@nlx.fr**

SIÈGE SOCIAL

Aérodrome du Breuil 41330 La Chapelle Vendômoise - France

Tél. +33(0)2 54 51 99 40

Fax +33(0)2 54 33 00 47

ESPACE NLX LYON

1286 Route du Bas Privas 69390 Charly - France

Tél. +33(0)4 78 37 76 35

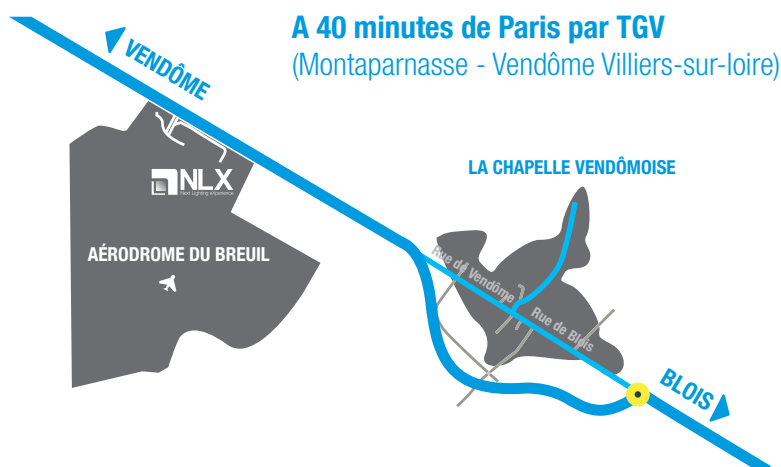
ESPACE NLX DIJON

29 Rue de Talant 21000 Dijon - France

Mob. +33(0)6 63 51 32 32

## Les + de la formation NLX

- Qualité du niveau d'expertise des intervenants formateurs indépendants ingénieurs, chefs de projets, chercheurs, architectes lumière, fabricants de LED, distributeurs agréés de produits LED, etc.)
- Outils et méthodes pédagogiques appropriés:
  - Supports de formation individuels
  - Exercices pratiques sur des cas concrets
  - Manipulations de produits
  - Logiciel de simulation d'éclairage
- Contact privilégié post formation avec NLX : accès personnalisé au site FTP pour le partage d'informations (produits, projets, documentations, ...)
- Imputable sur le budget de développement de la formation professionnelle continue.
- Formation personnalisable à la carte selon les besoins des participants.



**A 40 minutes de Paris par TGV**  
(Montparnasse - Vendôme Villiers-sur-loire)

### MODALITÉS D'INSCRIPTION

Minimum de participants pour que la formation soit effective : 5 personnes  
Maximum de participants : 10 personnes

### ACCUEIL

NLX - Aéroport du Breuil 41330 La Chapelle Vendômoise  
Déjeuner compris et pris en charge par NLX

### SE LOGER

#### Hôtel Mercure

28 quai Saint Jean, 41000 Blois Tél. 02 54 56 66 66 - Fax 02 54 56 67 00 H1621@accor.com

#### Hôtel Ibis

15, rue de la vallée Maillard 41000 Blois Tél. 02 54 74 60 60 Fax 02 54 74 85 71 H0599@accor.com

#### Hôtel Mercator

RN 10 - Route de Blois - 41100 Vendôme Tél. 02 54 89 08 08 Fax 02 54 89 09 17 hotelmercator.vendome@wanadoo.fr

#### Hôtel Balladin (près de Vendôme)

Allée du parc de Bel Air 41100 Saint-Ouen Tél. 02 54 72 20 20 - fax 02 54 73 24 41

## Composition de la formation

### RÉVISER LES FONDAMENTAUX DE L'ÉCLAIRAGE

Grandeurs et unités photométriques  
Mesures et métrologie  
Outils de calcul théorique

### APPRÉHENDER LES CARACTÉRISTIQUES ET LES AVANTAGES DES LED

Caractéristiques du composant LED  
Diversité des systèmes  
Avantages de la technologie LED

### DÉCOUVRIR LES GAMMES DE PRODUITS À LED

Éclairage intérieur et extérieur  
Application couleur et éclairage dynamique

### SIMULER DES INSTALLATIONS À LED

Mise en œuvre et installation des systèmes LED  
Logiciels et simulation d'éclairage  
Alimentation tension et alimentation courant